



ЦИФРОВАЯ ТРАНСФОРМАЦИЯ АРХАНГЕЛЬСКОЙ ОБЛАСТИ





РАЗВИТИЕ СЕТЕЙ СВЯЗИ НА ТЕРРИТОРИИ АРХАНГЕЛЬСКОЙ ОБЛАСТИ ОСУЩЕСТВЛЯЕТСЯ С ПОМОЩЬЮ:

- ГОСУДАРСТВЕННЫХ ПРОГРАММ
(НАЦИОНАЛЬНАЯ ПРОГРАММА «ЦИФРОВАЯ
ЭКОНОМИКА РОССИЙСКОЙ ФЕДЕРАЦИИ»)

- РЕГИОНАЛЬНЫХ ПРОГРАММ
(ГОСУДАРСТВЕННАЯ ПРОГРАММА
АРХАНГЕЛЬСКОЙ ОБЛАСТИ «ЦИФРОВОЕ
РАЗВИТИЕ АРХАНГЕЛЬСКОЙ ОБЛАСТИ»)

- ПРОЕКТОВ В ЛОГИКЕ
ГОСУДАРСТВЕННО-ЧАСТНОГО И
МУНИЦИПАЛЬНО-ЧАСТНОГО ПАРТНЕРСТВА





ФЕДЕРАЛЬНЫЙ ПРОЕКТ «ИНФОРМАЦИОННАЯ ИНФРАСТРУКТУРА»

1070

СОЦИАЛЬНО ЗНАЧИМЫХ ОБЪЕКТА

НА ТЕРРИТОРИИ АО ПОДКЛЮЧЕНЫ К СЕТИ ПЕРЕДАЧИ ДАННЫХ, ОБЕСПЕЧИВАЮТ ДОСТУП К ЕДИНОЙ СЕТИ ПЕРЕДАЧИ ДАННЫХ И(ИЛИ) К СЕТИ «ИНТЕРНЕТ»

№ п/п	№ п. в перечне ВПП СЗО (таблицы 2)	Муниципальное образование	Тип населенного пункта	Наименование населенного пункта	Адрес учреждения	Широта	Долгота	Вид СЗО	Тип учреждения	Полное наименование учреждения	Тип подключения (опт)	Скорость подключения (гбит/с, Мбит/с)	Провайдер (опт)
1	1	Вельский район	поселок	Конзолынский	Архангельская область, Вельский район, п. Конзолынский, ул. Комсомольская, 36	61,166053	41,351321	ОТБ и ОМСУ	ОМСУ	Администрация сельского поселения "Верхнемашиновское" Вельского муниципального района Архангельской области	Оптический	0,000	Оптический
2	2	Вельский район	село	Пехма	Архангельская область, Вельский район, с. Пехма, Центральная, 7	60,984656	41,803451	ОТБ и ОМСУ	ОМСУ	Администрация сельского поселения "Пыжвинское" Вельского муниципального района Архангельской области	Оптический	0,000	Оптический
3	3	Вельский район	поселок	Погост	Архангельская область, Вельский район, п. Погост, ул. Центральная, 29	61,282981	42,383135	ОТБ и ОМСУ	ОМСУ	Администрация сельского поселения "Судоринское" Вельского муниципального района Архангельской области	Оптический	0,000	Оптический
4	4	Вельский район	поселок	Хозымино	Архангельская область, Вельский район, п. Хозымино, ул. Центральная, 13	61,197026	41,606711	ОТБ и ОМСУ	ОМСУ	Администрация сельского поселения "Хозымино" Вельского муниципального района Архангельской области	Оптический	0,000	Оптический
5	5	Вельский район	Поселок	Шумена	Архангельская область, Вельский район, п. Шумена, ул. Центральная, 17	61,208088	41,944998	ОТБ и ОМСУ	ОМСУ	Администрация сельского поселения "Шадрино-Погоское" Вельского муниципального района Архангельской области	Оптический	0,000	Оптический
6	6	Верхотомский район	деревня	Кондратовская	Архангельская область, Верхотомский район, д. Кондратовская, 2	62,371553	43,960666	ОТБ и ОМСУ	ОМСУ	Администрация муниципального образования "Плужское"	Оптический	0,000	Оптический
7	7	Вилегодский район	поселок	Фоницкий	Архангельская область, Вилегодский район, п. Фоницкий, ул. Комсомольская, 11А	61,205830	46,670391	ОТБ и ОМСУ	ОМСУ	Сельский территориальный отдел администрации Вилегодского муниципального района Архангельской области	Оптический	0,000	Оптический
8	8	Ленинский район	деревня	Велоташно	Архангельская область, Ленинский район, д. Велоташно, ул. Центральная, 41	61,645485	48,110965	ОТБ и ОМСУ	ОМСУ	Администрация муниципального образования "Сойтинское"	Оптический	0,000	Оптический
9	9	Нидомский район	деревня	Макаровская	Архангельская область, Нидомский район, д. Макаровская, ул. Набережная, 3	61,790163	40,854840	ОТБ и ОМСУ	ОМСУ	Администрация сельского поселения "Пыжвинское" Нидомского муниципального района Архангельской области	Оптический	0,000	Оптический
10	10	Плесецкий район	поселок	Удочеро	Архангельская область, Плесецкий район, п. Удочеро, ул. Школьная, 2	62,689342	38,816522	ОТБ и ОМСУ	ОМСУ	Администрация муниципального образования "Удочерское"	Оптический	0,000	Оптический

300 ФЕЛЬДШЕРСКИХ И ФЕЛЬДШЕРСКО-АКУШЕРСКИХ ПУНКТОВ

339 ОБРАЗОВАТЕЛЬНЫХ ОРГАНИЗАЦИЙ

173 ОБЪЕКТОВ КУЛЬТУРЫ - МУЗЕИ, БИБЛИОТЕКИ И Т.Д.

140 ОРГАНОВ МЕСТНОГО САМОУПРАВЛЕНИЯ

109 ПОЖАРНЫХ ЧАСТЕЙ И ПОСТОВ

5 ОБЪЕКТОВ РОСГВАРДИИ

4 УЧАСТКОВЫХ ПУНКТА ПОЛИЦИИ

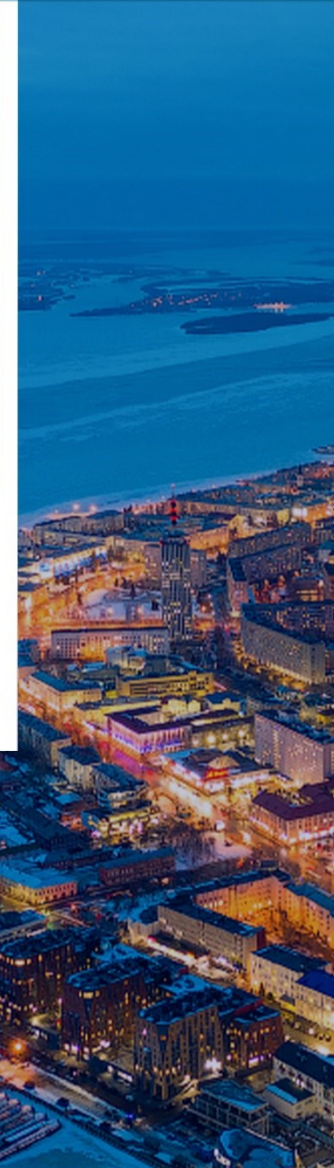
1275

ГОСКОНТРАКТ
№ 0173100007519000055_144316 ОТ 09.08.2019
МЛРД РУБ.

85 СЗО СПУТНИК
(НЕ МЕНЕЕ 1 МБИТ/СЕК)

17 СЗО БШПД
(10 - 100 МБИТ/СЕК)

968 СЗО ВОЛС
(50 - 100 МБИТ/СЕК)





ОБЕСПЕЧЕНИЕ ДОСТУПА К СЕТИ ИНТЕРНЕТ ДЛЯ СОЦИАЛЬНО ЗНАЧИМЫХ ОБЪЕКТОВ АРХАНГЕЛЬСКОЙ ОБЛАСТИ



**2022 г. ОБЕСПЕЧЕНО 393 СЗО,
В ТОМ ЧИСЛЕ:**

298 ФЕЛЬДШЕРСКО-АКУШЕРСКИХ ПУНКТОВ

95 УЧРЕЖДЕНИЙ
ПРОТИВОПОЖАРНОЙ СЛУЖБЫ

**2023 г. ПЛАНИРУЕТСЯ ОБЕСПЕЧИТЬ 438 СЗО,
В ТОМ ЧИСЛЕ:**

298 ФЕЛЬДШЕРСКО-АКУШЕРСКИХ ПУНКТОВ

95 УЧРЕЖДЕНИЙ
ПРОТИВОПОЖАРНОЙ СЛУЖБЫ

45 WI-FI HOTSPOT ДЛЯ ЖИТЕЛЕЙ
В ОБЩЕСТВЕННЫХ МЕСТАХ (БИБЛИОТЕКИ,
ДОМА КУЛЬТУРЫ)

**РЕГИОНАЛЬНЫЙ КОНТРАКТ
С АО «ЭР-ТЕЛЕКОМ ХОЛДИНГ»
ОТ 14 ИЮНЯ 2022 г.
№ 0124200000622002868**

НА ОКАЗАНИЕ УСЛУГ ПО ОБЕСПЕЧЕНИЮ ДОСТУПА К СЕТИ ИНТЕРНЕТ ДЛЯ СОЦИАЛЬНО-ЗНАЧИМЫХ ОБЪЕКТОВ АРХАНГЕЛЬСКОЙ ОБЛАСТИ (ФЕЛЬДШЕРСКО-АКУШЕРСКИХ ПУНКТОВ И ОРГАНОВ, СПЕЦИАЛЬНО УПОЛНОМОЧЕННЫХ РЕШАТЬ ЗАДАЧИ ГРАЖДАНСКОЙ ОБОРОНЫ И ЗАДАЧИ ПО ПРЕДУПРЕЖДЕНИЮ И ЛИКВИДАЦИИ ЧРЕЗВЫЧАЙНЫХ СИТУАЦИЙ, НАХОДЯЩИХСЯ В РЕГИОНАЛЬНОМ ВЕДЕНИИ)

 ОКАЗАНИЕ СЕРВИСНЫХ УСЛУГ ПО ОБЕСПЕЧЕНИЮ
БЕЗОПАСНОСТИ ДЛЯ СОЦИАЛЬНО-ЗНАЧИМЫХ ОБЪЕКТОВ

ДОПОЛНИТЕЛЬНЫЕ СЕРВИСНЫЕ УСЛУГИ

ДЛЯ СОЦИАЛЬНО-ЗНАЧИМЫХ ОБЪЕКТОВ
АРХАНГЕЛЬСКОЙ ОБЛАСТИ



- ОРГАНИЗАЦИЯ
ВИДЕОНАБЛЮДЕНИЯ
НА ОБЪЕКТЕ



- ЛОКАЛЬНОЕ
ОПОВЕЩЕНИЕ



- ПРЕДОСТАВЛЕНИЕ
ДОСТУПА К «СЛУЖБЕ 112»

УСТАНОВЛЕНО:

244 ВИДЕОКАМЕР

339 устройств
оповещения с
функцией связи
с оператором
«Службы 112»





ФЕДЕРАЛЬНЫЙ ПРОЕКТ «УСТРАНЕНИЕ ЦИФРОВОГО НЕРАВЕНСТВА 2.0»

В РАМКАХ ПРОГРАММЫ «УЦН 2.0» СОТОВАЯ СВЯЗЬ ОРГАНИЗОВАНА НА ТЕРРИТОРИИ

2021 год

ДЕРЕВНЯ ОСТАШЕВСКАЯ
(КАРГОПОЛЬСКИЙ РАЙОН)

СЕЛО ВЕРХНЯЯ УФТЮГА
(КРАСНОБОРСКИЙ РАЙОН)

ДЕРЕВНЯ ЗАНЮХЧА
(ПИНЕЖСКИЙ РАЙОН)

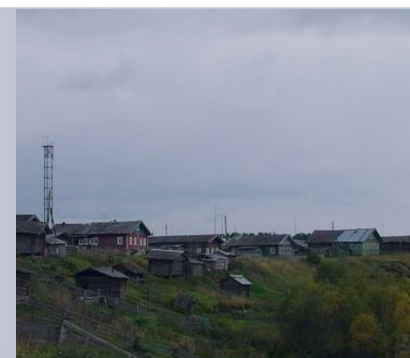
ДЕРЕВНЯ КЯНДА
(ОНЕЖСКИЙ РАЙОН)

2022 год

ПОСЕЛОК МИРНЫЙ
(УСТЬЯНСКИЙ РАЙОН)

СЕЛО ЦЕНОГОРА
(ЛЕШУКОНСКИЙ РАЙОН)

№ п/п	Субъект Российской Федерации	Наименование муниципального образования	Наименование поселения	Тип населенного пункта	Наименование населенного пункта	Численность населения	УЦН (250-500)	УЦН (100-500)	ТД с ПРТС
1	Архангельская область	Вельский	Аргуновское	деревня	Аргуновская	101	-	+	Нет
2	Архангельская область	Вельский	Пуйское	посёлок	Великое	199	-	+	Нет
3	Архангельская область	Вельский	Тегринское	посёлок	Верхопуйский	437	+	+	Да
4	Архангельская область	Вельский	Муравьевское	деревня	Вороновская	422	-	+	Нет
5	Архангельская область	Вельский	Благовещенское	село	Воскресенское	265	+	+	Нет
6	Архангельская область	Вельский	Липовское	село	Георгиевское	124	-	-	-
7	Архангельская область	Вельский	Вельское	деревня	Дюковская	198	-	+	Нет
8	Архангельская область	Вельский	Усть-Вельское	деревня	Ежевская	163	-	+	Нет
9	Архангельская область	Вельский	Верхнешоношское	посёлок	Еменьга	124	-	-	-
10	Архангельская область	Вельский	Пакшенгское	деревня	Ефремовская	215	-	+	Да
11	Архангельская область	Вельский	Усть-Вельское	посёлок	Зеленый Бор	142	-	+	Нет
12	Архангельская область	Вельский	Судромское	деревня	Ивановская	109	-	-	-
13	Архангельская область	Вельский	Судромское	посёлок	Иванское	109	-	+	Нет
14	Архангельская область	Вельский	Пуйское	деревня	Игнатовка	167	-	-	-
15	Архангельская область	Вельский	Хозьминское	деревня	Кишерма	172	-	+	Да
16	Архангельская область	Вельский	Ракуло-Кокшеньгское	деревня	Козловская	346	+	+	Нет
17	Архангельская область	Вельский	Кулойское	посёлок	Кулойский совхоз	102	-	-	-
18	Архангельская область	Вельский	Шадренгское	деревня	Леушинская	103	-	-	-
19	Архангельская область	Вельский	Шоношское	деревня	Лодейное	100	-	-	-
20	Архангельская область	Вельский	Липовское	деревня	Малая Липовка	348	+	+	Нет
21	Архангельская область	Вельский	Верхнеустькулойское	деревня	Мелдинская	349	+	+	Нет
22	Архангельская область	Вельский	Аргуновское	деревня	Неклюдовская	118	-	+	Нет
23	Архангельская область	Вельский	Верхнеустькулойское	деревня	Неспюковская	184	-	+	Нет
24	Архангельская область	Вельский	Усть-Вельское	деревня	Никифорово	200	-	+	Нет
25	Архангельская область	Вельский	Пежемское	посёлок	Новый Куваш	127	-	+	Нет
26	Архангельская область	Вельский	Благовещенское	деревня	Олюбинская	173	-	+	Нет
27	Архангельская область	Вельский	Попонаволоцкое	село	Павловское	111	-	-	-





МЕРОПРИЯТИЯ ГОСПРОГРАММЫ «ЦИФРОВОЕ РАЗВИТИЕ АРХАНГЕЛЬСКОЙ ОБЛАСТИ»



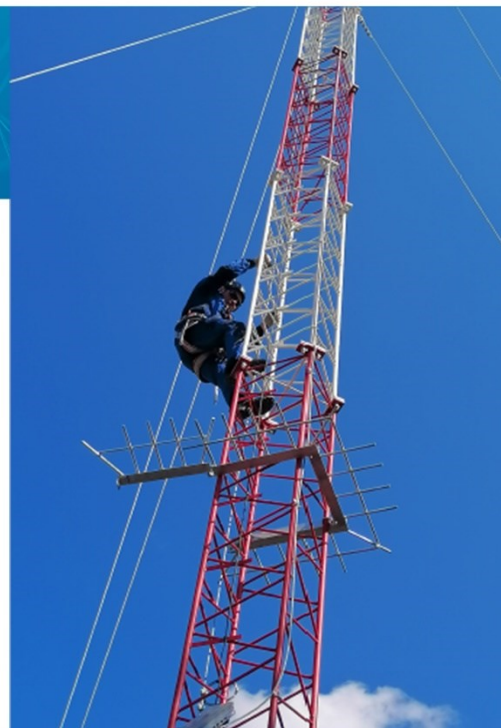
СТРОИТЕЛЬСТВО АНТЕННО-МАЧТОВЫХ СООРУЖЕНИЙ СВЯЗИ

ДЛЯ РАЗМЕЩЕНИЯ ОБОРУДОВАНИЯ
СОТОВЫХ ОПЕРАТОРОВ:



В 2022 ГОДУ:

- ▶ **ДЕР. СОГРА** (ВЕРХНЕТОЕМСКИЙ РАЙОН)- ЗАПУЩЕНО
- ▶ **ПОС. ШУНЕМА** (ВЕЛЬСКИЙ РАЙОН)
- ▶ **ПОС. ТЕГРОЗЕРО** (ВЕЛЬСКИЙ РАЙОН)- ЗАПУЩЕНО
- ▶ **ПОС. УЛИТИНО** (ПЛЕСЕЦКИЙ РАЙОН)
- ▶ **ПОС. СЫЛОГА** (ПИНЕЖСКИЙ РАЙОН)
- ▶ **С. ДОЛГОЩЕЛЬЕ** (МЕЗЕНСКИЙ РАЙОН)- ЗАПУЩЕНО



В 2023 ГОДУ:

- ▶ **ПОС. ЛЕПША-НОВЫЙ**
(НЯНДОМСКИЙ РАЙОН)
- ▶ **ПОС. ЗАОЗЕРНЫЙ**
(НЯНДОМСКИЙ РАЙОН)
- ▶ **ДЕР. БОЛЬШАЯ**
(КРАСНОБОРСКИЙ РАЙОН)
- ▶ **ДЕР. БОЛЬШАЯ СЛУДКА**
(КРАСНОБОРСКИЙ РАЙОН)



ОРГАНИЗАЦИЯ СОТОВОЙ СВЯЗИ И ДОСТУП К СЕТИ ИНТЕРНЕТ В МАЛОЧИСЛЕННЫХ И ТРУДНОДОСТУПНЫХ НАСЕЛЕННЫХ ПУНКТАХ ПОСРЕДСТВОМ ФЕМТОСОТ



2021-2022 ГГ. (РЕАЛИЗОВАНО)

ПОС. ЛАМБАС (ВЕРХНЕТОЕМСКИЙ РАЙОН - 3G)
ДЕР. БОРОДИНСКАЯ (УСТЬЯНСКИЙ РАЙОН - 3G)
ДЕР. ПАТРАКЕЕВКА (ПРИМОРСКИЙ РАЙОН - 3G)
С. СЛОБОДА (ВИЛЕГОДСКИЙ РАЙОН - 3G)
ДЕР. СОЯНА (МЕЗЕНСКИЙ РАЙОН - 3G)
ДЕР. АЗАПОЛЬЕ (МЕЗЕНСКИЙ РАЙОН - 3G)
ДЕР. ЦЕЛЕГОРА (МЕЗЕНСКИЙ РАЙОН - 3G)
ДЕР. ПАЛУГА (ЛЕШУКОНСКИЙ РАЙОН - 3G)
ДЕР. СТУПИНСКАЯ (НЯНДОМСКИЙ РАЙОН - 3G)
ДЕР. КЛЕЩЕВО (ОНЕЖСКИЙ РАЙОН - 3G)
ДЕР. ПОДВОЛОЧЬЕ (ПЛЕСЕЦКИЙ РАЙОН - 3G)
ДЕР. ЗАОЗЕРЬЕ (МЕЗЕНСКИЙ РАЙОН - 3G)
ДЕР. КАРЬЕПОЛЬЕ (МЕЗЕНСКИЙ РАЙОН - 3G)
ДЕР. СОВПОЛЬЕ (МЕЗЕНСКИЙ РАЙОН - 3G)

2022-2023 ГГ. (ЗАПЛАНИРОВАНО)

ДЕР. МАЙДА (МЕЗЕНСКИЙ РАЙОН)
ДЕР. САФОНОВО (МЕЗЕНСКИЙ РАЙОН)
ДЕР. ЕЗЕВЕЦ (МЕЗЕНСКИЙ РАЙОН)
ДЕР. МОСЕЕВО (МЕЗЕНСКИЙ РАЙОН)
ДЕР. РУЧЬИ (МЕЗЕНСКИЙ РАЙОН)
ДЕР. МЕГРА (МЕЗЕНСКИЙ РАЙОН)
ДЕР. ИШУКОВО (КАРГОПОЛЬСКИЙ РАЙОН)
ДЕР. ВОРОБЬЕВСКАЯ (КАРГОПОЛЬСКИЙ РАЙОН)
ДЕР. ПОГОСТ НОВОЛОЧНЫЙ (КАРГОПОЛЬСКИЙ РАЙОН)
ДЕР. ЗАСУЛЬЕ (ЛЕШУКОНСКИЙ РАЙОН)
ДЕР. ЗУБОВО (ЛЕШУКОНСКИЙ РАЙОН)
ПОС. КРАСНЫЙ БОР (ПИНЕЖСКИЙ РАЙОН)
ПОС. ВЕЕГОРА (ПИНЕЖСКИЙ РАЙОН)
ДЕР. РЫБОГОРСКАЯ (ШЕНКУРСКИЙ РАЙОН)
ДЕР. ВЯТКИНСКАЯ (ШЕНКУРСКИЙ РАЙОН)
ДЕР. ПРОШКОВО (ОНЕЖСКИЙ РАЙОН)
ПОС. УСТЬ КОЖА (ОНЕЖСКИЙ РАЙОН)
ПОС. ВАЙМУЖСКИЙ (ХОЛМОГОРСКИЙ РАЙОН)
ПОС. КРАСНАЯ (ВЕРХНЕТОЕМСКИЙ РАЙОН)
ПОС. КОМСОМОЛЬСКИЙ (КРАСНОБОРСКИЙ РАЙОН)



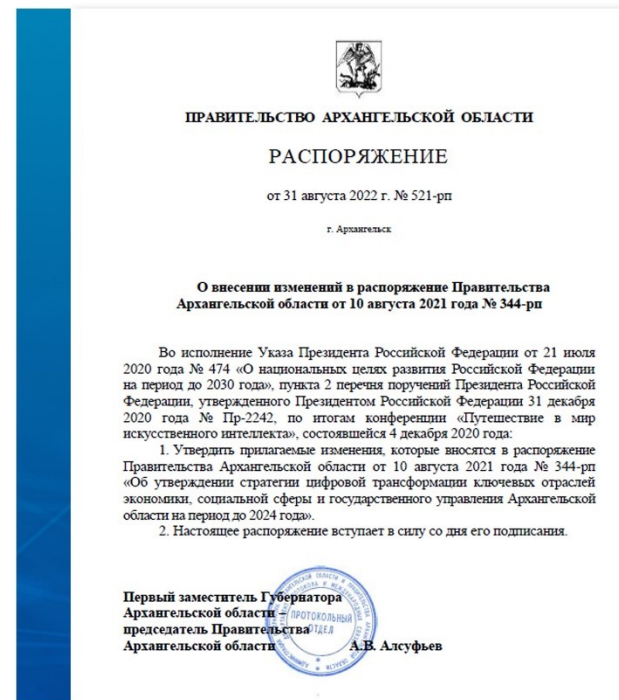
СТРАТЕГИЯ ЦИФРОВОЙ ТРАНСФОРМАЦИИ АРХАНГЕЛЬСКОЙ ОБЛАСТИ

**АКТУАЛИЗИРОВАНА СТРАТЕГИЯ
ЦИФРОВОЙ ТРАНСФОРМАЦИИ
АРХАНГЕЛЬСКОЙ ОБЛАСТИ**

**РАСШИРЕНЫ ПЕРЕЧНИ МЕРОПРИЯТИЙ
ОТРАСЛЕЙ «ТРАНСПОРТ» И
«СТРОИТЕЛЬСТВО»**

**СОЗДАНИЕ ЗЕЛЕННОГО ЦИФРОВОГО
КОРИДОРА ПАССАЖИРА**

**ЦИФРОВИЗАЦИЯ ВСЕХ ЭТАПОВ
ЖИЗНЕННОГО ЦИКЛА ОБЪЕКТОВ
КАПИТАЛЬНОГО СТРОИТЕЛЬСТВА
(ОТ ОБОСНОВАНИЯ ИНВЕСТИЦИЙ ДО
ЭТАПА ЭКСПЛУАТАЦИИ)**



**БОЛЕЕ 190 СПЕЦИАЛИСТОВ С НАЧАЛА 2021 ГОДА
ОВЛАДЕЛИ ЦИФРОВЫМИ КОМПЕТЕНЦИЯМИ В
РАМКАХ РЕГИОНАЛЬНОГО ПРОЕКТА «КАДРЫ ДЛЯ
ЦИФРОВОЙ ЭКОНОМИКИ» НАЦИОНАЛЬНОЙ
ПРОГРАММЫ «ЦИФРОВАЯ ЭКОНОМИКА
РОССИЙСКОЙ ФЕДЕРАЦИИ»**

СОЗДАНИЕ И РАЗВИТИЕ КОЛЛ-ЦЕНТРОВ ЗДРАВООХРАНЕНИЯ И ГУБЕРНАТОРСКОГО ЦЕНТРА

ОПЕРАТОРЫ «122» ПРЕДОСТАВЛЯЮТ ЗАЯВИТЕЛЯМ ИНФОРМАЦИЮ ПО ВОПРОСАМ

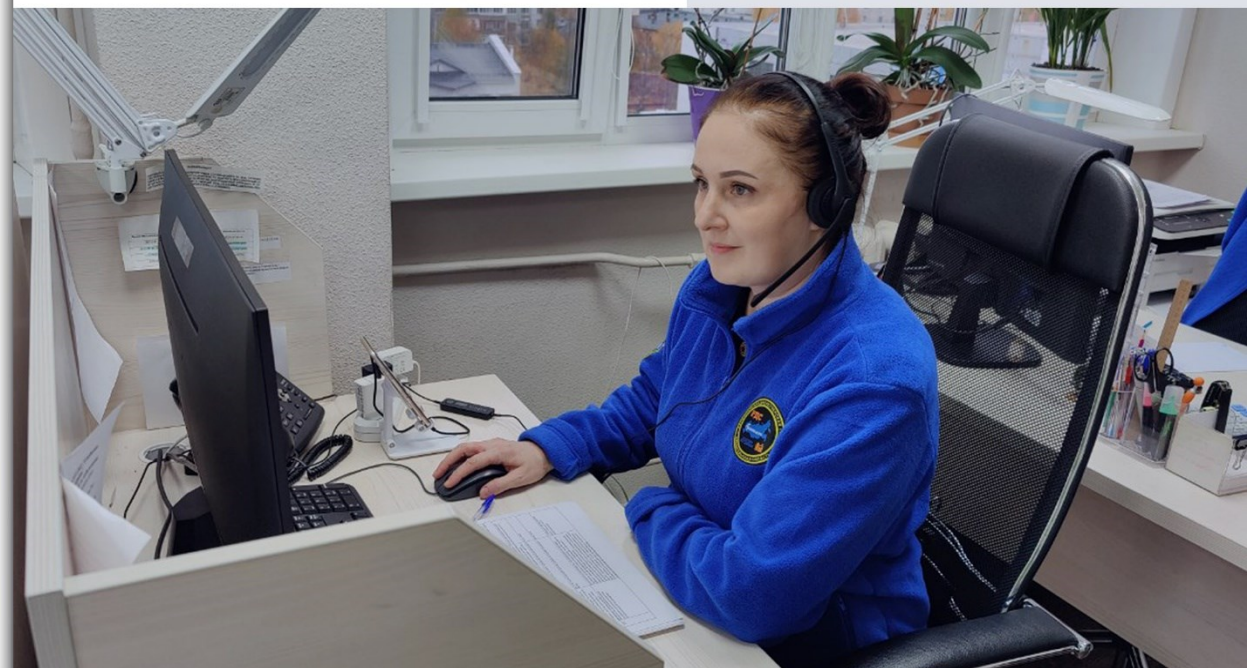
- ▶ КОРОНАВИРУСНОЙ ИНФЕКЦИИ
- ▶ ПРИНИМАЮТ ЗАЯВКИ НА
ВАКЦИНАЦИЮ
- ▶ РЕГИСТРИРУЮТ ЗАЯВКИ ПО ВОПРОСАМ
ЗАПИСИ НА ПРИЕМ КО ВРАЧУ
- ▶ ВЫЗОВА ВРАЧА НА ДОМ

С 22 СЕНТЯБРЯ 2022 г.
В КОЛЛ-ЦЕНТР «122»
МОЖНО ОБРАТИТЬСЯ
**ПО ВОПРОСАМ
ЧАСТИЧНОЙ
МОБИЛИЗАЦИИ**



СОЗДАН ДОПОЛНИТЕЛЬНЫЙ КОЛЛ-ЦЕНТР

С ЦЕЛЬЮ ОКАЗАНИЯ АДРЕСНОЙ
ПОМОЩИ ВОЕННОСЛУЖАЩИМ
И ИХ СЕМЬЯМ НА БАЗЕ
ГУБЕРНАТОРСКОГО ЦЕНТРА
АРХАНГЕЛЬСКОЙ ОБЛАСТИ





ВИРТУАЛЬНЫЕ ТУРЫ ПО АРХАНГЕЛЬСКОЙ ОБЛАСТИ

ВОЗМОЖНОСТЬ ОНЛАЙН-ПУТЕШЕСТВИЙ ПО САМЫМ КРАСИВЫМ МЕСТАМ АРХАНГЕЛЬСКОЙ ОБЛАСТИ

- 📍 КИЙ-ОСТРОВ
- 📍 КАРГОПОЛЬ
- 📍 СОЛЬВЫЧЕГОДСК
- 📍 СЕВЕРОДВИНСК
- 📍 ПАРОХОД
«ГОГОЛЬ»
- 📍 СОЛОВЕЦКИЙ
АРХИПЕЛАГ
- 📍 ПИНЕЖСКИЕ
ПЕЩЕРЫ
- 📍 НАБЕРЕЖНАЯ
АРХАНГЕЛЬСКА



СНЯТЫ **208** ПАНОРАМ

- 161** ПАНОРАМА С ЗЕМЛИ
- 14** АВИАПАНОРАМ
- 33** ПАНОРАМЫ В ПЕЩЕРАХ

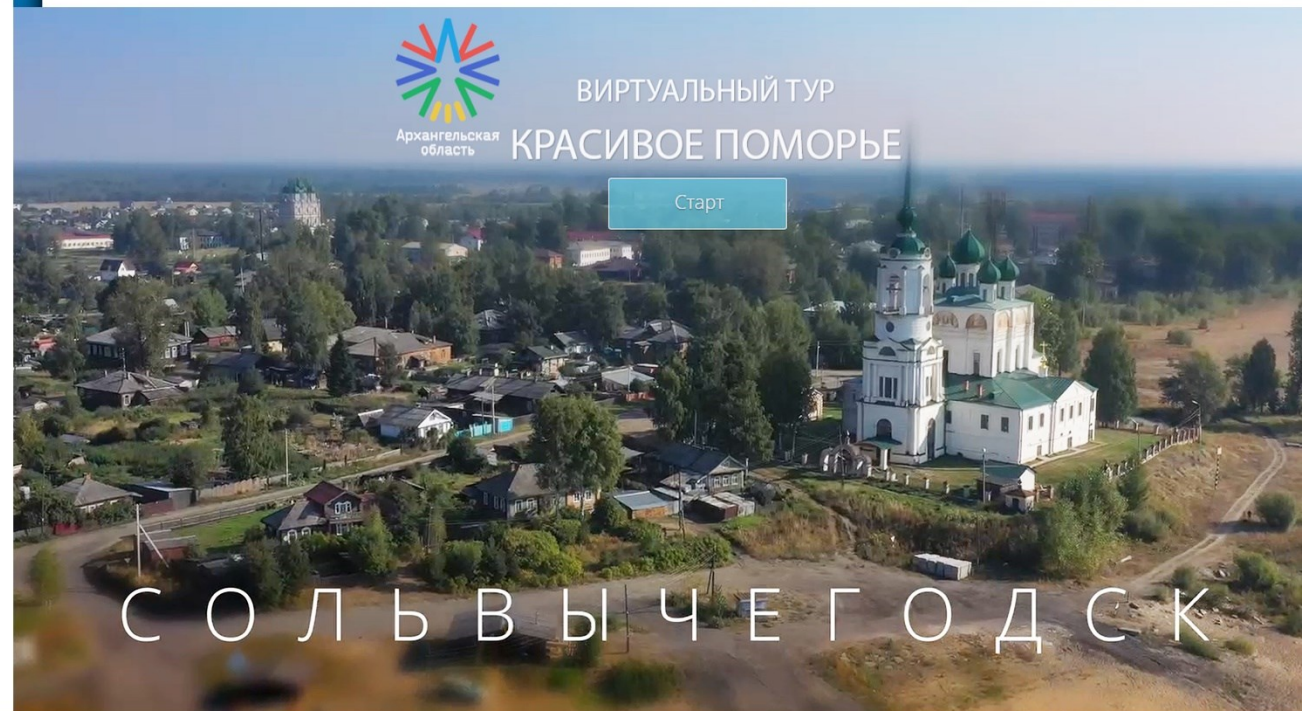


Архангельская
область

ВИРТУАЛЬНЫЙ ТУР

КРАСИВОЕ ПОМОРЬЕ

Старт



СОЛЬВЫЧЕГОДСК



ЦИФРОВИЗАЦИЯ ОБРАЗОВАНИЯ

СОЗДАНИЕ ГИС «ЦИФРОВОЕ ОБРАЗОВАНИЕ»

БУДЕТ ЗАВЕРШЕНО К ДЕКАБРЮ 2022 ГОДА.

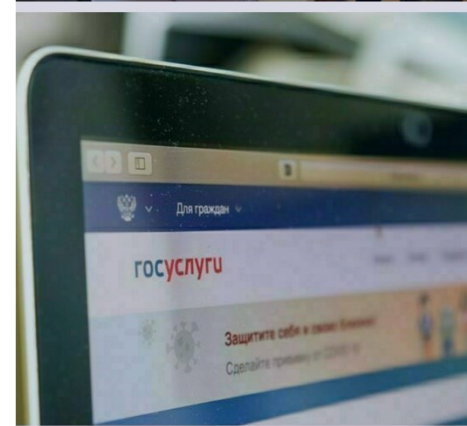
С НАЧАЛА 2023 ГОДА ПОЯВЯТСЯ:

- ▶ **ИНТЕРАКТИВНЫЕ** УРОКИ И КУРСЫ
- ▶ **СИНХРОННОЕ И АСИНХРОННОЕ ОБУЧЕНИЕ** С ВОЗМОЖНОСТЬЮ УЧАСТИЯ В ЗАНЯТИЯХ ПЕДАГОГОВ И УЧАЩИХСЯ, НАХОДЯЩИХСЯ В КЛАССЕ, ДОМА, НА УЛИЦЕ
- ▶ **СЕТЕВЫЕ ОБРАЗОВАТЕЛЬНЫЕ ПРОГРАММЫ** С УЧАСТИЕМ НЕСКОЛЬКИХ ОБРАЗОВАТЕЛЬНЫХ ОРГАНИЗАЦИЙ
- ▶ **ЦЕНТРАЛИЗОВАННОЕ СОЗДАНИЕ САЙТОВ** ШКОЛ И СТРАНИЧЕК ПЕДАГОГОВ
- ▶ **РЕГИСТРАЦИЯ** НА ОЛИМПИАДЫ

45 838 ШКОЛЬНИКОВ
ПРИНЯЛИ УЧАСТИЕ В
«УРОКАХ ЦИФРЫ» В 2022 ГОДУ

8 МАССОВЫХ СОЦИАЛЬНО
ЗНАЧИМЫХ УСЛУГ В СФЕРЕ
ОБРАЗОВАНИЯ ВЫВЕДЕНЫ
НА ПОРТАЛ ГОСУСЛУГ

4778 ЗАЯВЛЕНИЙ О
ЗАЧИСЛЕНИИ В ПЕРВЫЙ
КЛАСС ПОДАНО В
ЭЛЕКТРОННОМ ВИДЕ





АИС «ЕДИНАЯ СИСТЕМА АВТОМАТИЗАЦИИ ПРОЦЕССОВ ОБРАБОТКИ ВЫЗОВОВ ЦЕНТРА ТЕЛЕФОННОГО ОБСЛУЖИВАНИЯ И ГОЛОСОВОГО АССИСТЕНТА ГУБЕРНАТОРА АО» (ПОМОРОЧКА)

ПРЕДНАЗНАЧЕНА ДЛЯ ПОВЫШЕНИЯ ЭФФЕКТИВНОСТИ ВЗАИМОДЕЙСТВИЯ ПОСРЕДСТВОМ ТЕЛЕФОННЫХ ЗВОНКОВ МЕЖДУ ГРАЖДАНАМИ, ЮЛ, ОБРАЩАЮЩИМИСЯ НА ПРЯМУЮ ЛИНИЮ ГУБЕРНАТОРА АО И ПРАВИТЕЛЬСТВА АО, ДЛЯ АВТОМАТИЗАЦИИ ПРИЕМА ЗАЯВОК НА ТЕХНИЧЕСКУЮ ПОДДЕРЖКУ ОТ ИОГВ

ПРОЕКТ «ЭЛЕКТРОННЫЙ РЕЕСТР ПОЛНОМОЧИЙ И ФУНУЦИИ»

ПОЗВОЛИТ ОЦИФРОВАТЬ РАБОТУ ДЕПАРТАМЕНТА ГОССЛУЖБЫ, СТРУКТУРИРОВАТЬ ДОЛЖНОСТНЫЕ ИНСТРУКЦИИ ПО КАЖДОМУ ГОССЛУЖАЩЕМУ В СООТВЕТСТВИИ С ПОЛНОМОЧИЯМИ, УБРАТЬ ДУБЛИРУЮЩИЕ ФУНКЦИИ, ВЫЯВИТЬ БИЗНЕС-ПРОЦЕССЫ, КОТОРЫЕ МОЖНО ПЕРЕВЕСТИ В ЦИФРУ И СБАЛАНСИРОВАТЬ ТРУДОВУЮ НАГРУЗКУ.

ИИ ЗАЙМЕТСЯ ПОИСКОМ КЛЮЧЕВЫХ КРИТЕРИЕВ ЭФФЕКТИВНОСТИ РАБОТЫ СОТРУДНИКОВ.

В ГИС ЗЕМЛЯ ПОЯВИЛСЯ НОВЫЙ ФУНКЦИОНАЛ:

ПУБЛИЧНЫЙ ПОРТАЛ И ЭЛЕКТРОННЫЕ УСЛУГИ ПО ВЫДАЧЕ РАЗРЕШЕНИЙ НА СТРОИТЕЛЬСТВО И ГРАДОСТРОИТЕЛЬНЫХ ПЛАНОВ, С ПРИВЯЗКОЙ К ПУБЛИЧНОЙ КАДАСТРОВОЙ КАРТЕ.

ГИС «ИНФОРМАЦИОННО-АНАЛИТИЧЕСКАЯ СИСТЕМА АО-ПОДСИСТЕМА СИТУАЦИОННОГО ЦЕНТРА ГУБЕРНАТОРА АО»

2022 ГОДУ БУДЕТ ЗАВЕРШЕНА:

- ▶ **РАЗРАБОТКА МОДУЛЯ ИНТЕГРАЦИИ ИАС СЦ с ВНЕШНИМИ ИС** (ВОЗМОЖНОСТЬ АВТОМАТИЧЕСКОГО ПОЛУЧЕНИЯ И ПЕРЕДАЧИ ИНФОРМАЦИИ)
- ▶ **МОДЕРНИЗАЦИЯ МОДУЛЯ ИАС СЦ «ИНФОРМАЦИОННЫЕ ПАНЕЛИ»** (УЛУЧШЕНИЕ ИНТЕРФЕЙСА, КАРТОГРАФИИ ИАС СЦ, РАСШИРЕНИЕ ВОЗМОЖНОСТЕЙ ДЛЯ ДЕМОНСТРАЦИИ ПОТОКОВОГО ВИДЕО, МАСШТАБИРУЕМОСТЬ ИНФОРМАЦИОННЫХ ПАНЕЛЕЙ).

ОБРАЩЕНИЕ С ОТХОДАМИ

▶ **ВИДЕОНАБЛЮДЕНИЕ НА ДВУХ**
КРУПНЕЙШИХ МУСОРНЫХ ПОЛИГОНАХ,
РАСПОЗНАВАНИЕ ГОСНОМЕРОВ И ВЕСА
МУСОРОВОЗА.

▶ **СИСТЕМА «РЕГИОНАЛЬНЫЙ
КАДАСТР ОТХОДОВ»
В 2023 ГОДУ**

▶ **СИСТЕМА «МОНИТОРИНГ ТКО»**
позволяет жителям АО видеть
процесс вывоза мусора с
придомовых площадок в
режиме онлайн.

▶ **ГИС «РКО» «ОЦИФРУЕТ»**
учет отходов производства и
потребления, образующихся в АО.





ИМУЩЕСТВЕННЫЕ ОТНОШЕНИЯ И ЗДРАВООХРАНЕНИЕ

АИС «ГОСКАДАСТР»

КАДАСТРОВАЯ СИСТЕМА,
в которой применяются
интеллектуальные
математические модели
для расчета кадастровой
стоимости земельных участков
(Переведены в цифру бизнес-процессы
по технической инвентаризации земель).



ИТ В МЕДИЦИНЕ

**ВСЕ МЕДИЦИНСКИЕ
ОРГАНИЗАЦИИ (61 МО)**
до конца года будут переведены
на централизованную бухгалтерию,
под сопровождение отдела ГАУ УИКТ.

ФУНКЦИИ:

- ВВОД, ВЕРИФИКАЦИЯ, ХРАНЕНИЕ И ИСПОЛЬЗОВАНИЕ ДАННЫХ ГЕНЕАЛОГИИ
- ВВОД, ХРАНЕНИЕ И ИСПОЛЬЗОВАНИЕ ДАННЫХ ПЕРВИЧНОГО УЧЕТА
- УЧЕТ И РАСЧЕТ ПРОДУКТИВНОСТИ
- РАСЧЕТ ПЛЕМЕННОЙ ЦЕННОСТИ ЖИВОТНЫХ И СТАДА (БОНИТИРОВКА)
- ФОРМИРОВАНИЕ АКТОВ И ЖУРНАЛОВ УТВЕРЖДЕННЫХ ФОРМ

**ВНЕДРЕНА ИАС
«СЕЛЭКС. МОЛОЧНЫЙ СКОТ»**

программа для создания
замкнутого цикла
обработки информации
по крупному рогатому скоту
молочной продуктивности в хозяйстве





ГОСУДАРСТВЕННОЕ УПРАВЛЕНИЕ

**366 732 ЗАЯВЛЕНИЯ
ПРИНЯТО ЗА 9 МЕСЯЦЕВ 2022 Г.
(75,1% ОТ ПЛАНА НА 2022 ГОД)**



99,94% КАЧЕСТВО
ПРЕДОСТАВЛЕНИЯ УСЛУГ
(по итогам внутреннего анкетирования среди
посетителей МФЦ в 1 полугодии 2022 года)

РАСШИРЕНИЕ СЕТИ МФЦ



ОТКРЫТИЕ ДОПОЛНИТЕЛЬНОГО ОФИСА
в п. Цигломень (г. Архангельск)
на 2 окна приема-выдачи документов.
Прием заявителей 5 дней в неделю.

ОРГАНИЗОВАНА РАБОТА
1 дополнительного окна
приема-выдачи документов МФЦ
в г. Котлас (ул. Ленина, д. 65)

ОРГАНИЗАЦИЯ ПРЕДОСТАВЛЕНИЯ ГОСУДАРСТВЕННЫХ И МУНИЦИПАЛЬНЫХ УСЛУГ

В ФЕВРАЛЕ-МАРТЕ 2022 Г.

работники отделений МФЦ осуществляли обработку звонков, поступающих на единый телефонный номер 122 по COVID-19 (>2 000 заявок)



НА БАЗЕ ОТДЕЛЕНИЯ № 2 ПО Г. СЕВЕРОДВИНСКУ

в короткие сроки организован центр экспресс-тестирования COVID-19



В МАЕ 2022 ГОДА МФЦ РЕАЛИЗОВАНА СОЦИАЛЬНО ЗНАЧИМАЯ ДЕЯТЕЛЬНОСТЬ:

- ⌚ Для обеспечения приема заявлений на новую выплату на детей от 8 до 17 лет офисы МФЦ работали с 1 по 10 мая без выходных



УКРЕПЛЕНИЕ МАТЕРИАЛЬНО-ТЕХНИЧЕСКОЙ БАЗЫ

ПРОИЗВЕДЕН РЕМОНТ ПОМЕЩЕНИЙ,
в отделении МФЦ по Плесецкому району
в связи с возросшей потребностью
увеличено количество окон
приема-выдачи документов – с 3 до 5 шт.

В НОЯБРЕ 2022 ГОДА ПЛАНИРУЕТСЯ ЗАПУСК
ПРОЕКТА «МФЦ – ОБЩЕСТВЕННЫЕ ПРИЕМНЫЕ
ОРГАНОВ ВЛАСТИ И ОРГАНИЗАЦИЙ».
ОСУЩЕСТВЛЕНА ЗАКУПКА ПО И
ОБОРУДОВАНИЯ, ЗАКЛЮЧЕНЫ СОГЛАШЕНИЯ С
ОРГАНАМИ ВЛАСТИ - РОСРЕЕСТР, ОСЗН,
МИНИСТЕРСТВО ОБРАЗОВАНИЯ АО,
МИНИСТЕРСТВО ИМУЩЕСТВЕННЫХ ОТНОШЕНИЙ
АО, ВЕДЕТСЯ РАБОТА ПО УВЕЛИЧЕНИЮ ЧИСЛА
ВЕДОМСТВ-УЧАСТНИКОВ.

**ДЛЯ ОБЕСПЕЧЕНИЯ
БЕСПЕРЕБОЙНОГО ПРЕДОСТАВЛЕНИЯ
ГОСУДАРСТВЕННЫХ УСЛУГ**
В УДАЛЕННЫХ ПОСЕЛЕНИЯХ
ПИНЕЖСКОГО И ВЕЛЬСКОГО
РАЙОНОВ ОТДЕЛЕНИЯМ МФЦ
ПРЕДОСТАВЛЕНЫ 2 НОВЫХ
АВТОМОБИЛЯ ПОВЫШЕННОЙ
ПРОХОДИМОСТИ.





СОВЕРШЕНСТВОВАНИЕ ИНФОРМАЦИОННОЙ СИСТЕМЫ МФЦ



ИНФОРМИРОВАНИЕ ЗАЯВИТЕЛЕЙ О НАЛОГОВОЙ ЗАДОЛЖЕННОСТИ

с распечаткой
платежного документа.
(IV квартал 2022 года)



**В 3 ОТДЕЛЕНИЯХ МФЦ,
ПО Г. НОВОДВИНСКУ, ОНЕЖСКОМУ
РАЙОНУ И Г. КОРЯЖМА**

ДО КОНЦА 2022 ГОДА БУДЕТ
ОСУЩЕСТВЛЯТЬСЯ
ФОТОГРАФИРОВАНИЕ
ЗАЯВИТЕЛЕЙ ДЛЯ ВЫДАЧИ
ВОДИТЕЛЬСКИХ УДОСТОВЕРЕНИЙ



В IV КВАРТАЛЕ 2022 ГОДА НА БАЗЕ ОДНОГО ИЗ ОТДЕЛЕНИЙ ПО
Г. АРХАНГЕЛЬСКУ ПЛАНИРУЕТСЯ ОРГАНИЗОВАТЬ СЕКТОР
ПОЛЬЗОВАТЕЛЬСКОГО СОПРОВОЖДЕНИЯ, ГДЕ ЗАЯВИТЕЛЯМ
ОБЕСПЕЧАТ ДОСТУП И КОНСУЛЬТАЦИОННОЕ СОПРОВОЖДЕНИЕ В
ПОЛУЧЕНИИ ГОСУДАРСТВЕННЫХ УСЛУГ В ЭЛЕКТРОННОМ ВИДЕ.



ГОСУДАРСТВЕННОЕ УПРАВЛЕНИЕ

**19 ГОСУДАРСТВЕННЫХ
И МУНИЦИПАЛЬНЫХ УСЛУГ**
переведено в электронный вид в 2022 г.

госуслуги Архангельск

Помощь Поиск Войти Регистрация



Введите запрос...

Приставы Пособия на детей Выписка ПФР Соцвыплаты ЕГИССО

Карта больничка

Цифровые профессии 2022

Учитесь со скидкой до 100% за счёт государства

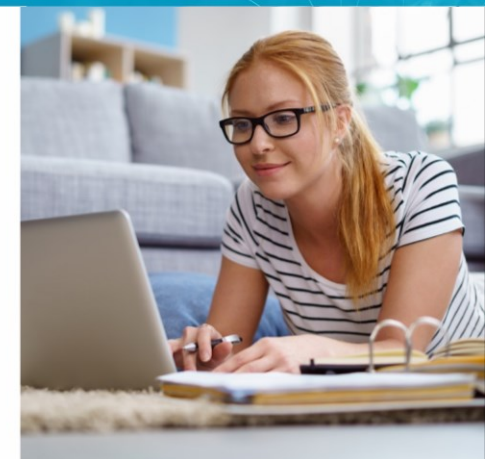
ПРОДОЛЖАЕТСЯ РАБОТА ПО ВНЕДРЕНИЮ «ПОС»

К ПОС (СООБЩЕНИЯ) ПОДКЛЮЧАЮТСЯ ОРГАНИЗАЦИИ ДОПОЛНИТЕЛЬНОГО ОБРАЗОВАНИЯ ДЕТЕЙ, УЧРЕЖДЕНИЯ КУЛЬТУРЫ, ОРГАНИЗАЦИИ СОЦИАЛЬНОГО ОБСЛУЖИВАНИЯ НАСЕЛЕНИЯ, ЦЕНТРЫ ЗАНЯТОСТИ НАСЕЛЕНИЯ, МФЦ, УПРАВЛЯЮЩИЕ КОМПАНИИ, РЕСУРСОСНАБЖАЮЩИЕ ОРГАНИЗАЦИИ

Гражданин увидит статусы
по всем своим заявлениям
в личном кабинете.

Повышение надежности
и гибкости масштабирования
сервисов за счет перехода
региональных госуслуг
на современную
микросервисную
платформу Kubernetes.

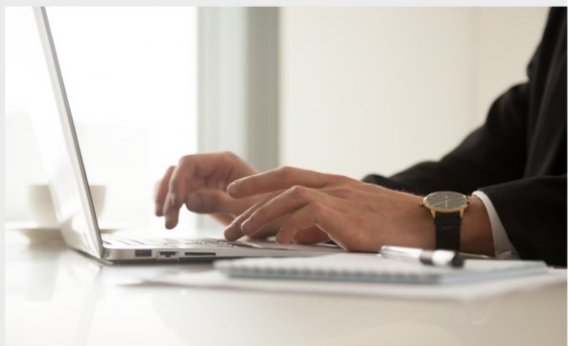
Гражданин сможет создать
электронные дубликаты
своих документов, заверить
их в МФЦ и хранить в личном
кабинете госуслуг.



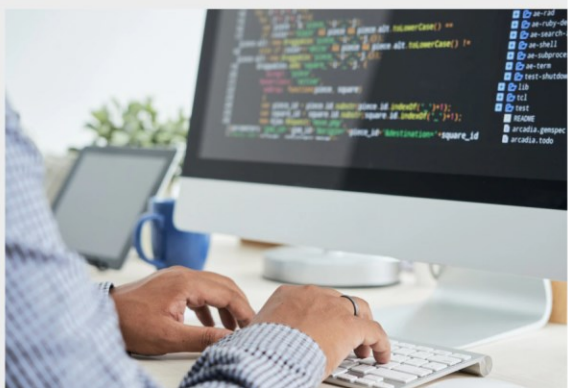
ГОСУДАРСТВЕННОЕ УПРАВЛЕНИЕ (ПЛАНЫ)



СОЗДАНИЕ ЕДИНОЙ ЭКОСИСТЕМЫ государственных и муниципальных информационных и сервисных ресурсов (приведение к единообразию сайтов ОМСУ и образовательных учреждений)



ПЕРЕВОД ГОСУДАРСТВЕННЫХ и муниципальных услуг в электронный вид (24 услуги к концу 2022 г.)



КОНЦЕПЦИЯ ПЕРЕХОДА к предоставлению 24 часа в сутки 7 дней в неделю абсолютного большинства государственных и муниципальных услуг без необходимости личного присутствия граждан. Создание на базе МФЦ центра оптимизации.



ДЛЯ ГРАЖДАН

- ⌚ **Быстрое получение информации** в единой среде ЕПГУ
- ⌚ **Подача заявления, обращения, жалобы,** в том числе и через официальные сайты
- ⌚ **Рост удовлетворенности** за счет единообразия пользовательского опыта ОМСУ и общеобразовательным организациям : просто, быстро и бесплатно размещать данные на официальных сайтах в защищенной инфраструктуре ЕПГУ и др.



ЦИФРОВАЯ ТРАНСФОРМАЦИЯ АРХАНГЕЛЬСКОЙ ОБЛАСТИ

